





Ingenieurs
met passie
voor techniek



Iv-Infra integreert Digiloog in omgevingsmanagement; online systeem voor bewonersparticipatie

Wanneer is een project voor Iv-Infra geslaagd? Als de bewoners en andere belanghebbenden in een gebied tevreden zijn over het eindresultaat. Zij moeten immers kunnen leven en werken in een omgeving waar zij zich veilig en prettig voelen. Wij zorgen daarvoor!

Drie elementen staan hierbij centraal:

1. Verwachtingen duidelijk maken
2. Persoonlijke aandacht
3. Inzet van lokale kennis



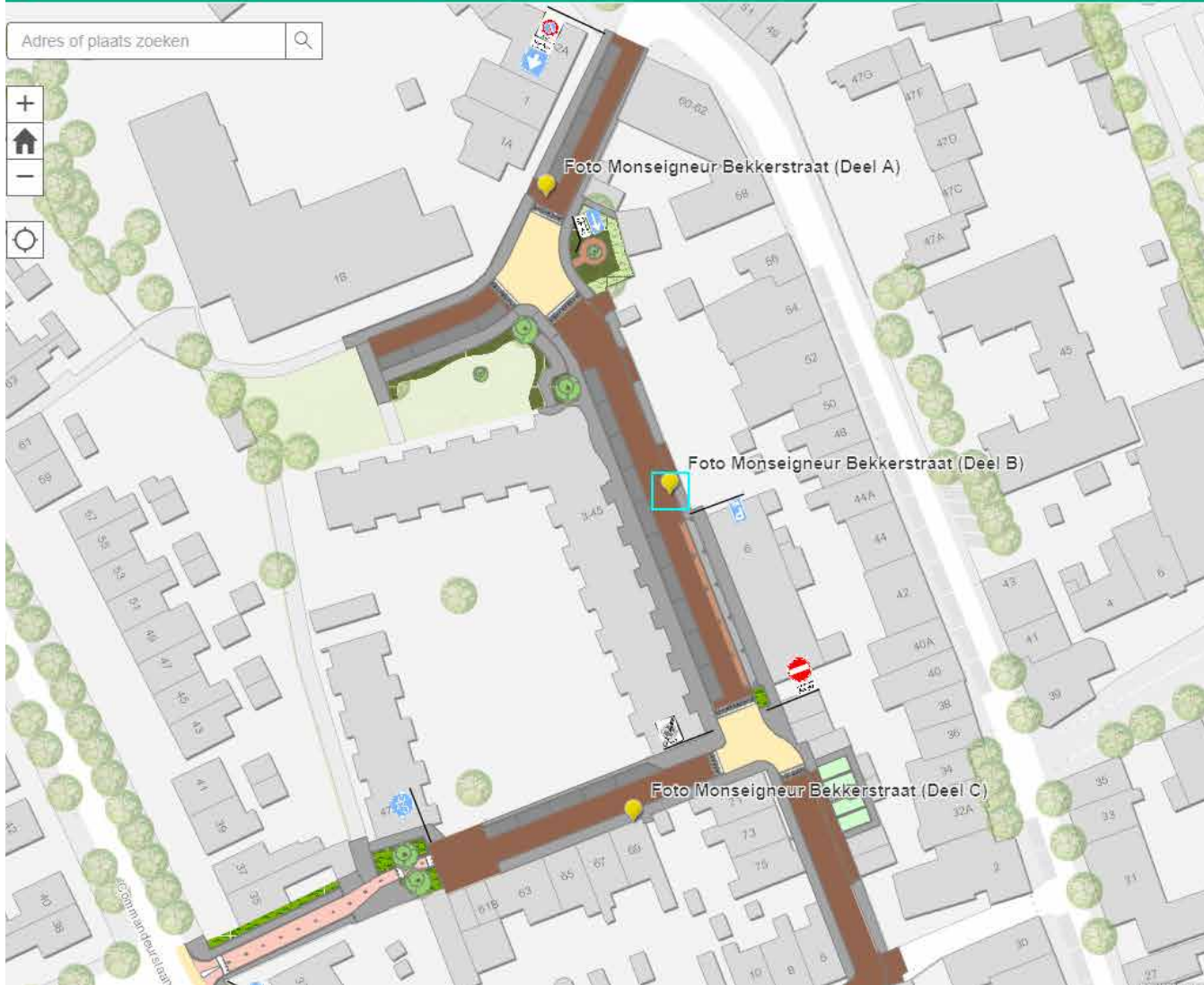
Verwachtingen duidelijk maken

Vooraf maken wij aan de bewoners en andere stakeholders, duidelijk wat zij kunnen verwachten; wat gaan wij doen? Voor welke problemen gaan wij een oplossing bieden? Maar even belangrijk: het uitleggen wat wij juist niet doen of kunnen doen. Het 'waarom' is daarbij essentieel. Hierdoor krijgen alle betrokkenen meer begrip voor de keuzes die gemaakt worden en voorkomen wij valse verwachtingen. Er ontstaat draagvlak voor het project, waardoor de kans op stagnatie van het project maximaal gereduceerd wordt.



| Persoonlijke aandacht

Persoonlijk contact met bewoners en andere belanghebbenden is van grote meerwaarde voor een goed verloop van het project. Zij willen gehoord worden. Wij bieden dat luisterend oor en zijn bereikbaar voor alle vragen en opmerkingen. Vervolgens geven wij die een plaats in het project en lossen dit, indien mogelijk, op. Door het persoonlijke contact ontvangen wij veel waardevolle informatie over het project, maar ook over de omgeving. Ook hierbij zorgen wij ervoor dat dit bij het juiste aanspreekpunt terecht komt. Deze persoonlijke aandacht zorgt voor vertrouwen en herkenbaarheid bij de betrokkenen.

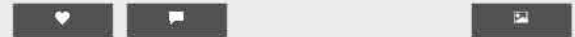


< Foto Monseigneur Bekkerstraat (Deel B)

Foto Monseigneur Bekkerstraat (Deel B)

Door hieronder op het icoon met het 'hartje' te klikken kunt u een *like* geven. Het plaatsen van een opmerking kan door op het icoon met het vierkant 'tekstballon' veld te klikken. Hierdoor opent zich een menu waar u uw gegevens kan invullen en uw opmerking kan omschrijven. Alleen uw opmerking en datum plaatsing worden weergegeven. Uw persoonsgegevens worden gebruikt zodat de gemeente Katwijk in contact met u kan komen en antwoord kan geven op uw opmerking.

Klik op onderstaande foto om deze in het groot te bekijken. dit is ook te doen door op het icoon rechts onder te klikken.



Opmerkingen

Geen opmerkingen

| Inzet van lokale kennis

De mensen die wonen en werken in het projectgebied, kennen hun omgeving het best. Wij maken graag gebruik van deze kennis. Zo kunnen deze mensen waardevolle informatie leveren over gebeurtenissen uit het verleden. Ook komen zij soms met creatieve oplossingen voor bepaalde problemen. Wij maken graag gebruik van deze ideeën. Uiteraard houden wij daarbij oog voor de verwachtingen.



Sint Hubert - binnen bebouwde kom



| Onze aanpak

Een succesvol ontwerp ontstaat door het ontwerp samen met bewoners, ondernemers en andere stakeholders te maken. Wij betrekken de omgeving via ons systeem voor bewonersparticipatie Digiloog en via een of meerdere klankbordgroepen. Participatie is vaak een verplichte opgave, maar hoe vul je dit in en hoe krijg je een breed bereik? Met de traditionele manier (infoavond) krijg je toch met name de oudere (autochtone) bevolking. Door ook in te zetten op de Digiloog bereik je meer mensen, en je zorgt voor een centraal punt van actuele informatie voor de omgeving.



Welkom

Welkom op de projectwebsite van de provinciale weg N214 en het kruispunt tussen de provinciale wegen N214 en de N216. Hier vindt u achtergrondinformatie over de projecten, wat reeds gecommuniceerd is, het definitieve ontwerp en de planning.



Projecten

De provincie Zuid-Holland werkt aan de projecten 'N214a+B Groot Onderhoud en Verbetering Verkeersveiligheid' en de 'Reconstructie Gelijkvloerse Kruising N214/N216' (lokaal bekend als de Hoge Kruising).

Deze projectwebsite geeft informatie over het definitieve ontwerp en de bestemmingsplanprocedure. Hieronder zijn de verschillende tabbladen van de website toegelicht.

Informatieavond

Voor deze beide projecten is in oktober 2018 het voorlopige ontwerp gepresenteerd. U vindt u hier de gehouden presentatie, maatregelen binnen de projecten en binnengekomen vragen en antwoorden.

Aanvullende maatregelen

Door de gemaakte opmerkingen tijdens en na de informatieavonden en is het Definitief Ontwerp uitgebreid met twee aanvullende maatregelen. U vindt hier de aanvullende maatregelen en een onderbouwing.

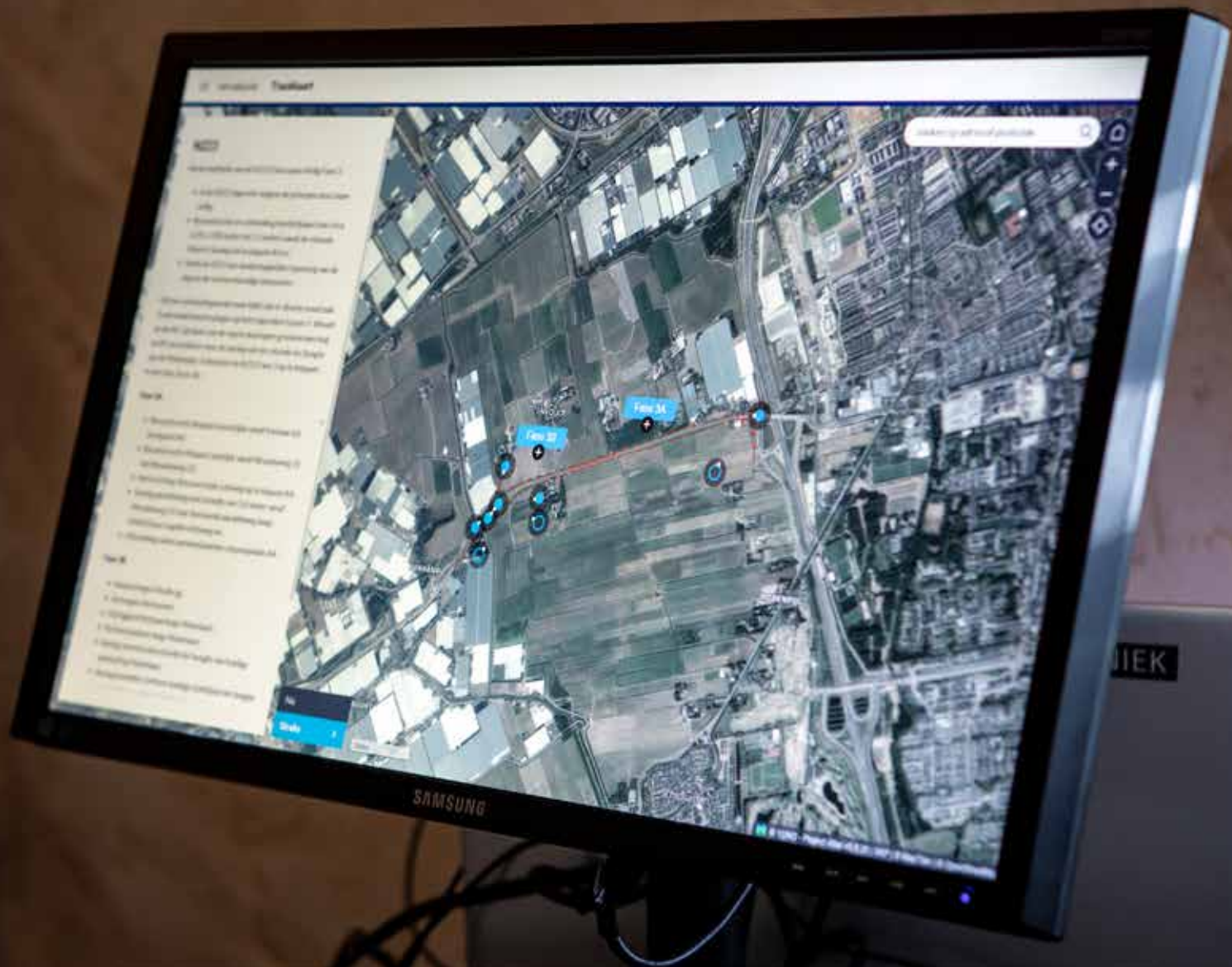
Bekijk de kaart

Van de grootschalige maatregelen ten behoeve van de verkeersveiligheid en lokale bereikbaarheid is een interactieve kaart beschikbaar. Met een slider kunt u de huidige

| Iv-Infra Digiloog

Digiloog is de online variant van de bewonersavond. Én meer! Met andere woorden: het betrekken van een omgeving bij planvorming.

Digiloog is altijd up to date, waarin relevante vakinhoudelijke kennis en terugkoppeling plaatsvindt.



| Wat is Digiloog?

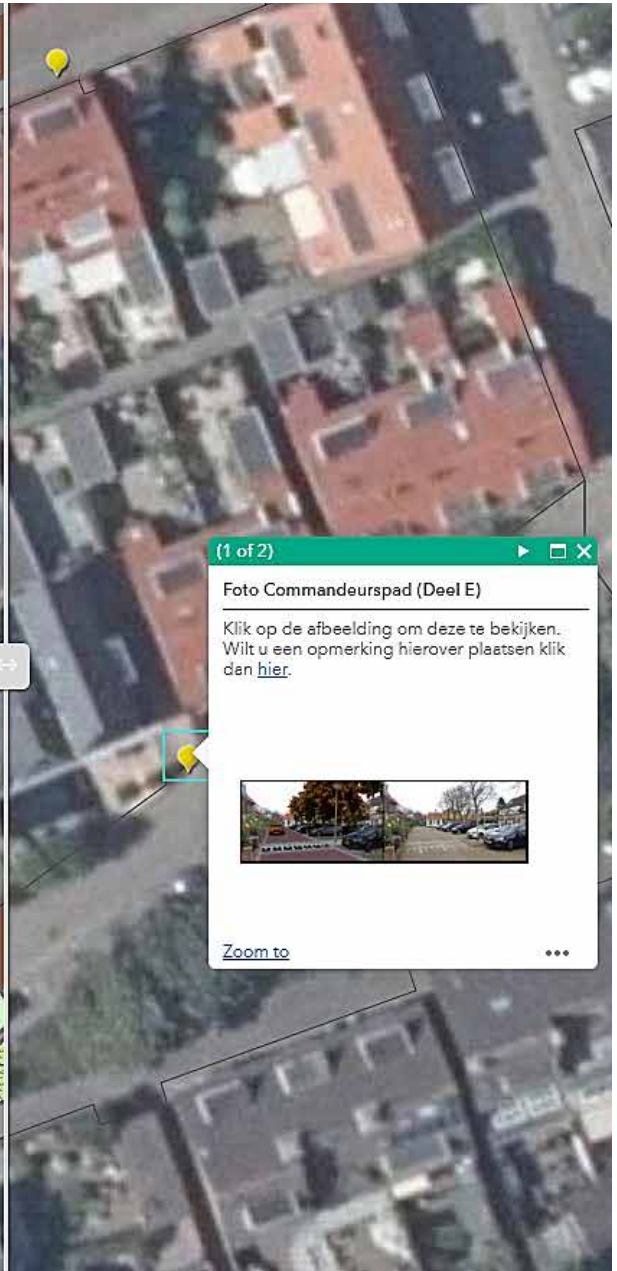
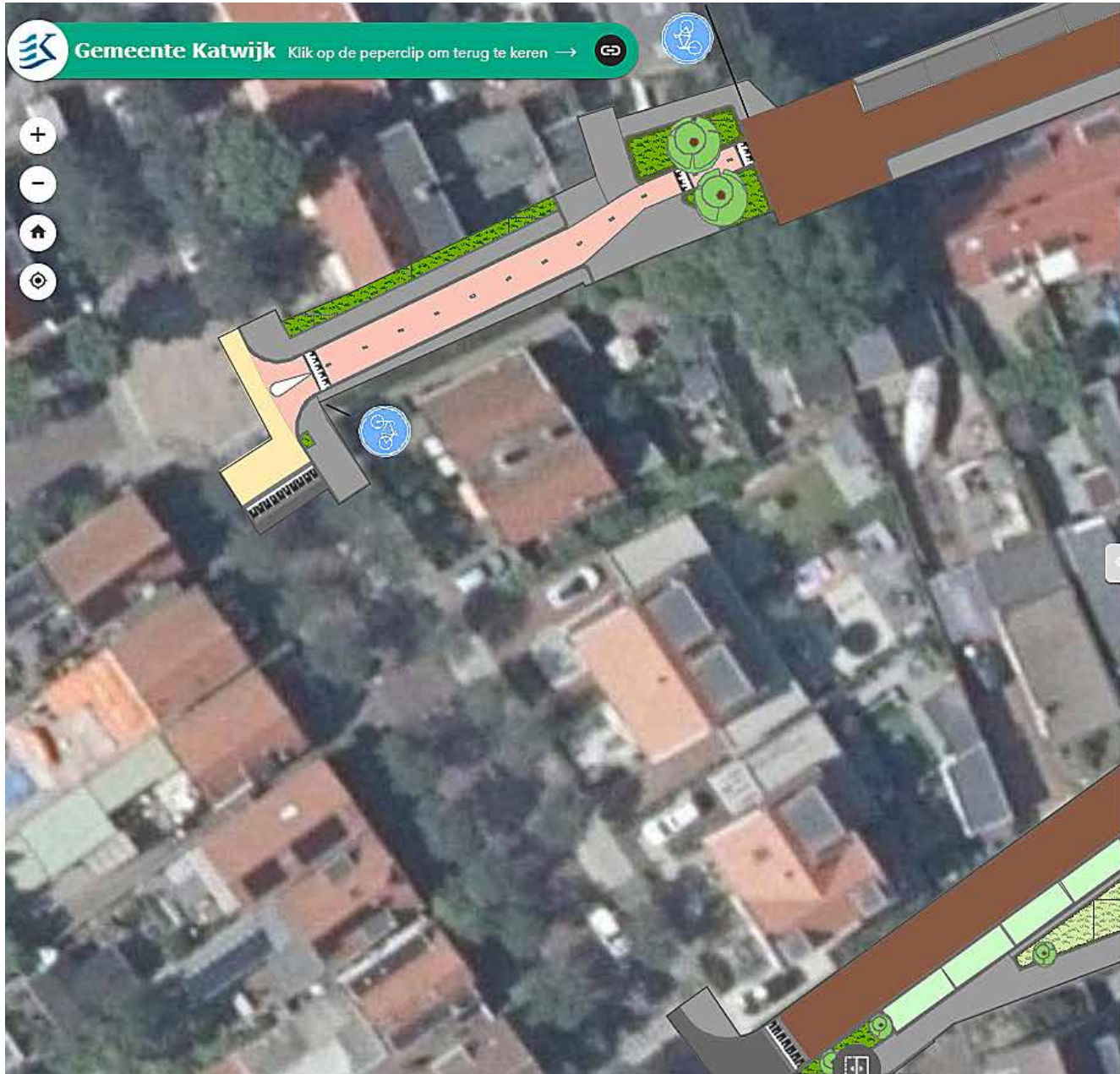
Om bewonersparticipatie laagdrempeliger te maken, heeft Iv-Infra Digiloog ontwikkeld. Via het platform Digiloog wordt alle informatie gedeeld of kan informatie opgehaald worden. Digiloog is een online tool waar bewonersinitiatieven concreet gemaakt worden. Direct meedenken en betrokken worden in de eigen leefomgeving en daarop feedback geven, dat is Digiloog.

“ Flexibel, snel in te richten en ondanks coronamaatregelen toch een goede manier om de omgeving duidelijk mee te nemen en te informeren. ”

Eric Bos, Projectleider Provincie Zuid-Holland



Gemeente Katwijk Klik op de peperclip om terug te keren →



(1 of 2) ▶ □ ×

Foto Commandeurspad (Deel E)

Klik op de afbeelding om deze te bekijken.
Wilt u een opmerking hierover plaatsen klik dan [hier](#).



Zoom to



Functionaliteiten Digiloog

Via de interactieve kaart kunnen punaises worden geplaatst. Vragen komen bij de projectleider van Iv-Infra terecht, die persoonlijk contact opneemt. Daarna wordt de vraag met het antwoord ook gedeeld via de website, zodat deze zichtbaar is voor alle betrokkenen. Digiloog kan bovendien worden opgemaakt in de huisstijl van de opdrachtgever, zodat deze als verlengstuk werkt van de website van de opdrachtgever.



| Voordelen van Digiloog

- ▶ Betrokkenheid van de leefomgeving
- ▶ Laagdrempelig
- ▶ Diversiteit van de wijk wordt door groter bereik beter benut.
Dat levert kansen op.
- ▶ Invulling op maat ontwikkeld, in huisstijl van de opdrachtgever
- ▶ Relevante onderwerpen in tabbladen benoemd
- ▶ Eigentijdse tools zoals vlogs, webinars én visualisaties van de toekomstige leefomgeving
- ▶ 1 Interactieve kaart met punaises voor feedback, zowel topografisch als in satelliet te bekijken én oude/nieuwe situatie in 1 beeld!
- ▶ Flexibiliteit: op ieder gewenst moment aan te passen
- ▶ Professionele feedback, waarbij Iv-Infra als spil fungeert en kennis samenbrengt

Demo digiloog

Zelf eens rondklikken? Ga via onderstaande link naar de Digiloog demo en check de kaart voor het plaatsen van digitale punaises.

<https://template-1-iv-infra.hub.arcgis.com/>

Live versie:

In opdracht van de Provincie Zuid Holland, is onderstaande projectwebsite gemaakt t.b.v. de bestemmingsplanprocedure.

Voortzetting tijdens de uitvoering werkzaamheden behoort tot de mogelijkheden.

Ga voor een live ervaring naar: <http://iv-groep.nl/n214>

Open de link met Google Chrome voor een optimale ervaring.



Hoe het werkt

Iv-Infra maakt iedere Digiloog omgeving op maat naar aanleiding van de behoeften. Neem contact op om uw wensen te bespreken.

Kosten

Het opzetten van Digiloog kost ongeveer twee werkdagen afhankelijk van de omvang en exclusief visualisaties. De uren die nodig zijn voor het opnemen van contact met betrokkenen gebeurt op basis van regie.

Wil je meer weten of heb je interesse in een demo?

Neem dan contact op met Jacqueline Wiemes via

j.w.wiemes@iv-infra.nl of bel **088 943 2247**.



Contact

Kantoor Sliedrecht

Trapezium 322

+31 88 943 3200

3364 DL Sliedrecht

info@iv-infra.nl

Nederland

Kantoor Nieuwegein

Nevelgaarde 10

3436 ZZ Nieuwegein

Nederland

Kantoor Haarlem

Waarderweg 40

2031 BP Haarlem

Nederland

Kantoor Arnhem

Westervoortsedijk 73, Gebouw CB

6827 AV Arnhem

Nederland

Kantoor Den Bosch

Pettelaarpark 10-15

5216 PD's-Hertogenbosch

Nederland

Kantoor Stekene

Trompstraat 36A

9190 Stekene

België

| Over Iv-Infra

Iv-Infra levert integrale, op maat gemaakte en innovatieve ontwerpen en adviezen voor de aanleg en instandhouding van duurzame droge en natte infrastructuur. Door het ontwikkelen en toepassen van de nieuwste technologieën, gecombineerd met toonaangevende technische kennis van constructies, bieden we pasklare en duurzame oplossingen voor de maatschappelijke uitdagingen van vandaag en morgen. Altijd combineren we onze passie voor techniek met een scherp oog voor de belangen van stakeholders, zodat we waar mogelijk de verwachtingen kunnen overtreffen. Naast ontwerp en advies voor stalen en betonnen kunstwerken, waterbouw, ruimtelijke inrichting, instandhouding en spoorwegen, leveren wij integrale diensten op het gebied van Verkeerskunde en Infra-installaties, Ruimtelijk meten en Monitoring van constructies, RAMS en Risicomanagement, Assetmanagement, Systems Engineering, Contractmanagement, Directievoering & Toezicht.

